

Landeswettbewerb 2014



1.Preis

pbs architekten
Gerlach, Wolf, Böhning, Aachen
Mit Prof. Fritzen, Köln

Landeswettbewerb 2014



Landeswettbewerb 2014



2.Preis

**h4a Gessert + Randecker + Legner
Düsseldorf**

Landeswettbewerb 2014

Aachen - Campus West - Wohnen und Leben in einem Hochschulquartier

1005



Aachen - Campus West - Wohnen und Leben in einem Hochschulquartier

1005



Landeswettbewerb 2014

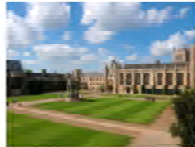
aachen - campus west

wohnen und leben
in einem hochschulquartier

Der neue Campus - West ist die Quartierentwicklung
des westlichen Campus der RWTH Aachen. Er ist ein
Mischquartier aus Wohn-, Arbeits- und Freizeitelementen
und verbindet die verschiedenen Funktionen des Campus
mit der Umgebung des Stadtteils.

Leben in einem Campus - Ein neues städtebauliches Konzept
für ein Mischquartier aus Wohn-, Arbeits- und Freizeitelementen
und verbindet die verschiedenen Funktionen des Campus
mit der Umgebung des Stadtteils.

Leben und Arbeit
Ein neues städtebauliches Konzept für ein Mischquartier
aus Wohn-, Arbeits- und Freizeitelementen und verbindet
die verschiedenen Funktionen des Campus mit der
Umgebung des Stadtteils.



campus "guter harte" - college gefühl



städteländliches Konzept 1:2000



lageplan 1:5000

■ aachen - campus west

1011



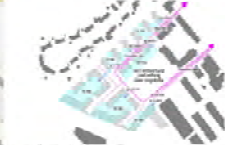
schwarzplan



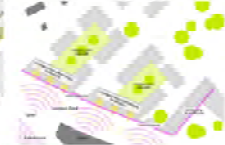
wegnetz



grünraum



verteilung sozialplätze



schallschutz



wohnungsverteilung



baustufen

3. Preis

Konrath und Wennemar
Düsseldorf

stadt aachen



Landeswettbewerb 2014



blick vom campusband



blick auf den campus "außer hürde"

eiligezoge verlieferungsbereich 1:100



grundriss erdgeschoss verlieferungsbereich 1:200



grundriss regelgeschosse verlieferungsbereich 1:200

schulischuttsade 1:50



schnitt aa 1:200



ansicht süd 1:200



ansicht west stufenförmiges wohnen 1:200
■ ■ aachen - campus west



ansicht ost 1:200
■ ■ aachen - campus west



Landeswettbewerb 2014



Anerkennung

Architektur Contor Müller, Schlüter Wuppertal

Wiederholung von Campusbau

Wiederholung von Campusbau ist ein zentraler Bestandteil der Wettbewerbsstrategie. Die Wiederholung von Campusbau ist ein zentraler Bestandteil der Wettbewerbsstrategie. Die Wiederholung von Campusbau ist ein zentraler Bestandteil der Wettbewerbsstrategie.

Erweiterung des Aachen

Die Erweiterung des Aachen ist ein zentraler Bestandteil der Wettbewerbsstrategie. Die Erweiterung des Aachen ist ein zentraler Bestandteil der Wettbewerbsstrategie. Die Erweiterung des Aachen ist ein zentraler Bestandteil der Wettbewerbsstrategie.

Integration des Platzes

Die Integration des Platzes ist ein zentraler Bestandteil der Wettbewerbsstrategie. Die Integration des Platzes ist ein zentraler Bestandteil der Wettbewerbsstrategie. Die Integration des Platzes ist ein zentraler Bestandteil der Wettbewerbsstrategie.

Wiederholung von Gebäudeschichten

Wiederholung von Gebäudeschichten ist ein zentraler Bestandteil der Wettbewerbsstrategie. Die Wiederholung von Gebäudeschichten ist ein zentraler Bestandteil der Wettbewerbsstrategie. Die Wiederholung von Gebäudeschichten ist ein zentraler Bestandteil der Wettbewerbsstrategie.

Erweiterung des Aachen

Die Erweiterung des Aachen ist ein zentraler Bestandteil der Wettbewerbsstrategie. Die Erweiterung des Aachen ist ein zentraler Bestandteil der Wettbewerbsstrategie. Die Erweiterung des Aachen ist ein zentraler Bestandteil der Wettbewerbsstrategie.

Integration des Platzes

Die Integration des Platzes ist ein zentraler Bestandteil der Wettbewerbsstrategie. Die Integration des Platzes ist ein zentraler Bestandteil der Wettbewerbsstrategie. Die Integration des Platzes ist ein zentraler Bestandteil der Wettbewerbsstrategie.

Landeswettbewerb 2014

AACHEN CAMPUS WEST

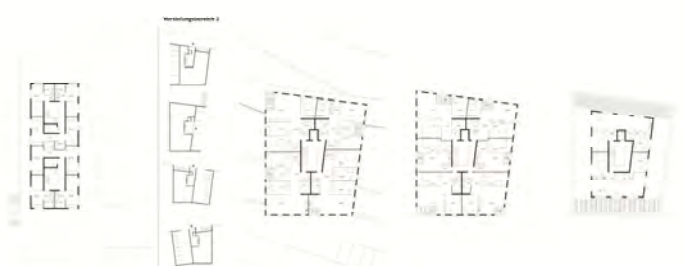
1027



■ ■ ■

AACHEN CAMPUS WEST

1027



□ □ ■ ■